

...ja dann ist Badetag! Ir- mal, und auch Hasen und Handtüchern
gendwann trifft es jeden plüschige Elefantent müssen te hat es eben uns erwischt. trockenet es sich eben be-

WR vom 20.01.07
sonders heimelig.
(Bild: Ingo Neubold)

Karneval

Karnevalsgesellschaft Böse Buben: Borker Straße, „Zur Katzbach“, 20.11 Uhr, Prinzenproklamation.

Senioren

Caritas Altenzentrum St. Norbert: Laakstraße 78, 14.30 bis 17 Uhr, Tagescafé.

Vereine & Verbände

4. Kompanie Schützenverein Nordlünen/Alstedde: Lokal Zur alten Heide, 19 Uhr, Treffen.
Gebrauchshundesportverein Alstedde: Kapellenweg, 16.30 Uhr Unterordnung, Schutzdienst, Fahrten.

KAB St. Ludger Alstedde: ab Kirche, 15 Uhr Winterwanderung, anschl. gemütliches Zusammensein im Pfarrheim.

Bäder und Saunen

Hallenbad Altlünen: Laakstraße 65, 6.30 bis 14 und 18 bis 20 Uhr, Familienbad; 14 bis 18 Uhr, Familien-Spieltag; 8.30 bis 20 Uhr, Familiensauna.

Sonntag

Kirche

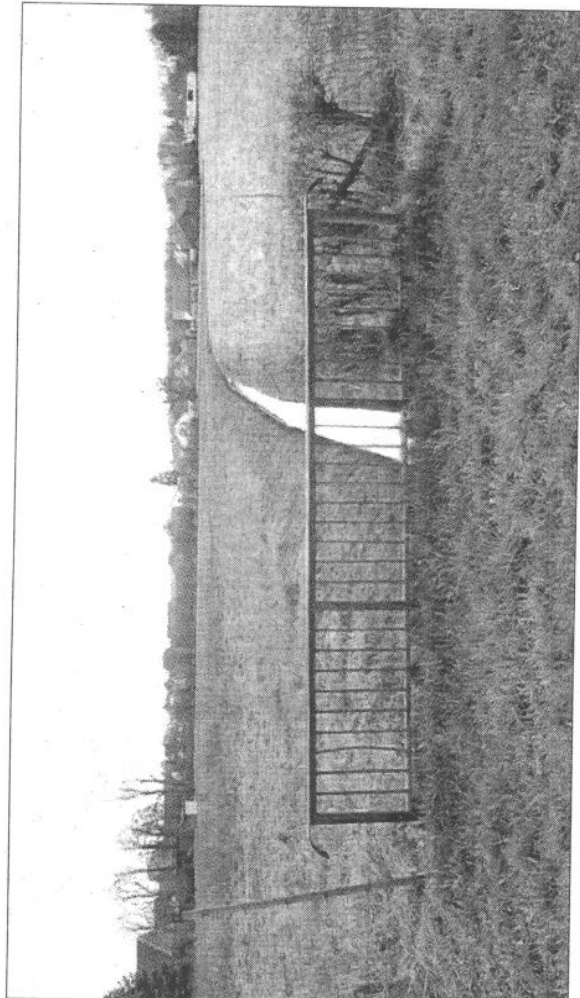
Kath. Kirchengemeinde St. Gottfried: Auf dem Sande 1, 10.15 bis 11.15 Uhr Pfarrbücherei geöffnet.
Kath. Kirchengemeinde St. Ludger: Waldhöhe, Pfarrsaal, 11 Uhr Neujahrsempfang.
Kath. Kirchengemeinde St. Norbert: 12.30 bis 13.30 Uhr Gemeindegottesdienst

Ortsvereinsvorstand Altlünen diskutierte über vorhabenbezogenen Bebauungsplan für „Bauernecke“ Bauen Im Brok? SPD will abwarten

Wethmar. (wfr) Das Bauvorhaben Im Brok in Wethmar beschäftigte die Mitglieder des Vorstandes des SPD-Ortsvereins Altlünen während seiner letzten Sitzung.

Um in dem Bereich in der Wethmarer Bauernecke Eigenheime errichten zu können, muss ein vorhabenbezogener Bebauungsplan aufgestellt werden. Das hatte in der letzten Zeit zu Protesten und Unterschriftenlisten aus der Nachbarschaft geführt. Zurzeit, so Rüdiger Billeb, Vorsitzender der Altlüner Sozialdemokraten, laufe die Beteiligung der Träger öffentlicher Belange und die öffentliche Auslegung des vorhabenbezogenen Bebauungsplanes. Die Ergebnisse sollten in der nächsten Sitzung des Stadtentwicklungsausschusses vorgestellt werden.

„Seitens unseres Ortsvereinsvorstandes gibt es weder



Auf dieser Grünfläche in der Wethmarer Bauernecke könnte für einen Bauwilligen ein vorhabenbezogener Bebauungsplan aufgestellt werden. (Archivbild: Günter Blaszczyk)

ein hundertprozentiges Votum für noch ein hundertprozentiges Votum gegen diesen Bebauungsplan“, so Billeb nach der Sitzung. Wir wollen abwarten, wie das Beteiligungsergebnis aussieht“. Erst dann wolle man sich eine abschließende Meinung bilden. Befürchtet wird von Kritikern dieses Bebauungsplans eine Zerstörung oder zumindest

Kind wollte Straße überqueren - An der Einmündung Dorf-/Schlaunstraße kam es gestern zum Unfall Achtjährige an Dorfstraße von Pkw erfasst und verletzt

Wethmar. Leichte Verletzungen erlitt eine achtjährige Lünenerin bei einem Verkehrsunfall am gestrigen Freitag, gegen 7.40 Uhr. Zu dem Fall kam es in Wethmar, an der Dorfstraße/ Ecke Schlaunstraße.

Ein 24-jähriger Lünener in einem Pkw auf der Dorfstraße in nordöstlicher Fahrtrichtung unterwegs. Der entgegengerichtete Verkehr musste Verkehrsbedingung halten. In Höhe der Schlaunstraße überquerte ein achtjähriges Mädchen die Fahrbahn der

Dorfstraße von der Nord- zur Südseite und wurde von dem Pkw erfasst. Die Schülerin landete auf der Motorhaube und stürzte dann auf die Fahrbahn. Durch die Kollision erlitt die Achtjährige leichte Verletzungen. Ein Rettungswagen brachte sie zur ärztlichen Behandlung in ein Krankenhaus.

dest Zerstückelung des alten bäuerlichen Drubfels in der Bauernecke, zu dem vier Wethmarer Bauernhöfe gehören. Befürchtet wird auch, dass die Absicht, Im Brok ein oder zwei Eigenheime außerhalb des bisherigen gültigen Bebauungsplanes zu errichten, nur der Anfang sei für eine geschlossene Ausuferung in die Landschaft.

Es gebe genügend andere aktuelle (Lüner Heide) und künftige Bauflächen (jenseits der Oststraße und nördlich der Dorfstraße) in Wethmar, so dass es keine Notwendigkeit für Ausnahmeregelungen gebe, so die Kritiker.

Einige Termine der Altlüner Genossen: Am 10. März geht der Ortsvereinsvorstand in Klausur. Die Tagung findet im AWO-Treff Alstedde, Waldhöhe 2 n, statt. Am 28. April will die SPD-Altlünen ihre Jubilar im Naturfreundehaus Schwansbell ehren.

GOTT
Kath
St. Norb
Uhr,
Uhr,
Uhr,
diens
tesdic
feier
Uhr,
ter G
St. Lud
17.30
heit;
se; Sc
St. Goi
18.30
So. 8
THA

Wethmar
morgen
Uhr, in
mar st
neue Ja

Krabl
in St.
Wethmar
dienst
Gottfri

Schä
Ver

Altlüne
versam
für De
(SV), O
am he
nuar. u
heim
Bahnd
ein. A
stehen
standsv

GOTT

Kath

St. Norb

Uhr,
Uhr,
Uhr,
diens
tesdic
feier
Uhr,
ter G

St. Lud
17.30
heit;
se; Sc
St. Goi
18.30
So. 8
THA